

# Presentatie Renda

## Duurzame installaties Het Schip



8 september 2016

Viac

# Verduursamen Het Schip



Even voorstellen:



EversPartners  
*your personal creators*



**archivolt architecten bv**

**Viac installatie adviseurs**

- Sinds 1997
- 25 werknemers
  
- Sinds 2013 betrokken bij Het Schip
- Lange relatie met Eigen Haard
- Renovatieprojecten uitgevoerd in BIM

# Verduursamen Het Schip

**Kiki van der Veen**  
**Duurzaamheid/installatie adviseur**  
**7 jaar werkzaam bij Viac**

**Patrick Stoltenkamp**  
**Installatie adviseur**  
**5 jaar werkzaam bij Viac**

# Verduursamen Het Schip

Randvoorwaarden project:

- Label A
- Duurzaamheid
- Effectief ruimte gebruik
- Hoge maten van isolatie
- Geluid
- Brandveiligheid



# Verduursamen Het Schip

Randvoorwaarden vertaald naar praktische uitgangspunten:

- Doos in doos constructie
- Vloerverwarming
- Techniek uit de woning
- Comfort van wonen verhogen
- Maandlasten verlagen



# Verduursamen Het Schip

All electric

Mogelijkheden onderzocht:

- Warmtekuudeopslag
- Warmtepomp

Niet mogelijk gebleken door minder goede ervaring in het verleden(Landsmeer).



# Verduursamen Het Schip

## Capaciteitstarieven 2016 voor kleinverbruikers

Aansluiting	Tarief in € per dag incl. btw	Tarief in € per dag excl. btw	Tarief in € per jaar incl. btw	Tarief in € per jaar exc. btw
Onbemeten	0,2407	0,1990	88,1291	72,8340
t/m 10 m <sup>3</sup> /h (jaarverbruik minder dan 500 Nm <sup>3</sup> /jaar)	0,2923	0,2416	106,9949	88,4256
t/m 10 m <sup>3</sup> /h (jaarverbruik 500 t/m 4000 m <sup>3</sup> /jaar)	0,4047	0,3345	148,1366	122,4270
t/m 10 m <sup>3</sup> /h (jaarverbruik meer dan 4000 m <sup>3</sup> /jaar)	0,6294	0,5202	230,3757	190,3932
groter dan 10 m <sup>3</sup> /h tot en met 16 m <sup>3</sup> /h	1,0689	0,8834	391,2225	323,3244



+ meetkosten a € 44,-

Bron: [www.alliander.nl](http://www.alliander.nl)

# Verduursamen Het Schip

Installatie concept:

## 9 Ketelhuizen

### •Verwarming

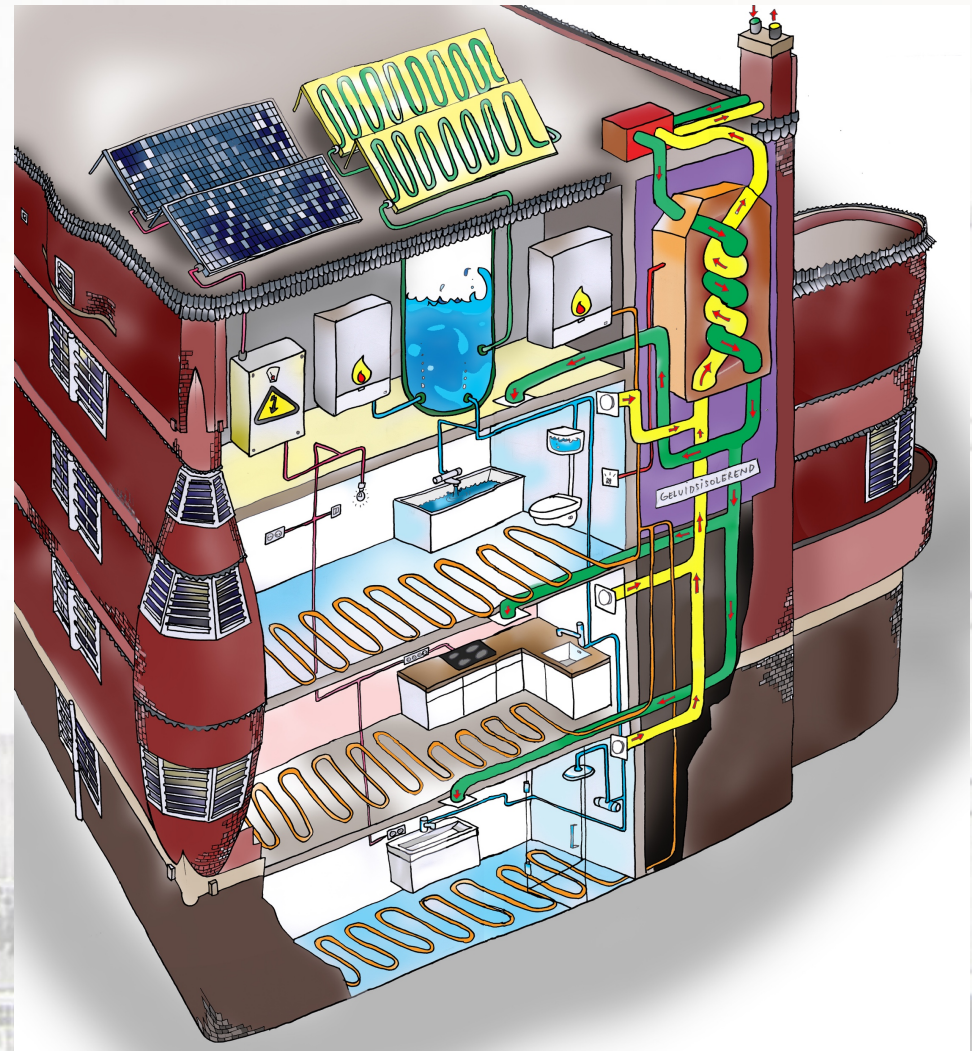
- Vloerverwarming
- Collectieve cv-ketel
- Warmte enkel bij vraag

### •Tapwater

- Zonneboiler (750l)
- Collectieve cv-ketel
- Inliner met 50mm isolatie

### •Ventilatie

- Balansventilatie
- Geïsoleerde kanalen naar woning





# Verduursamen Het Schip

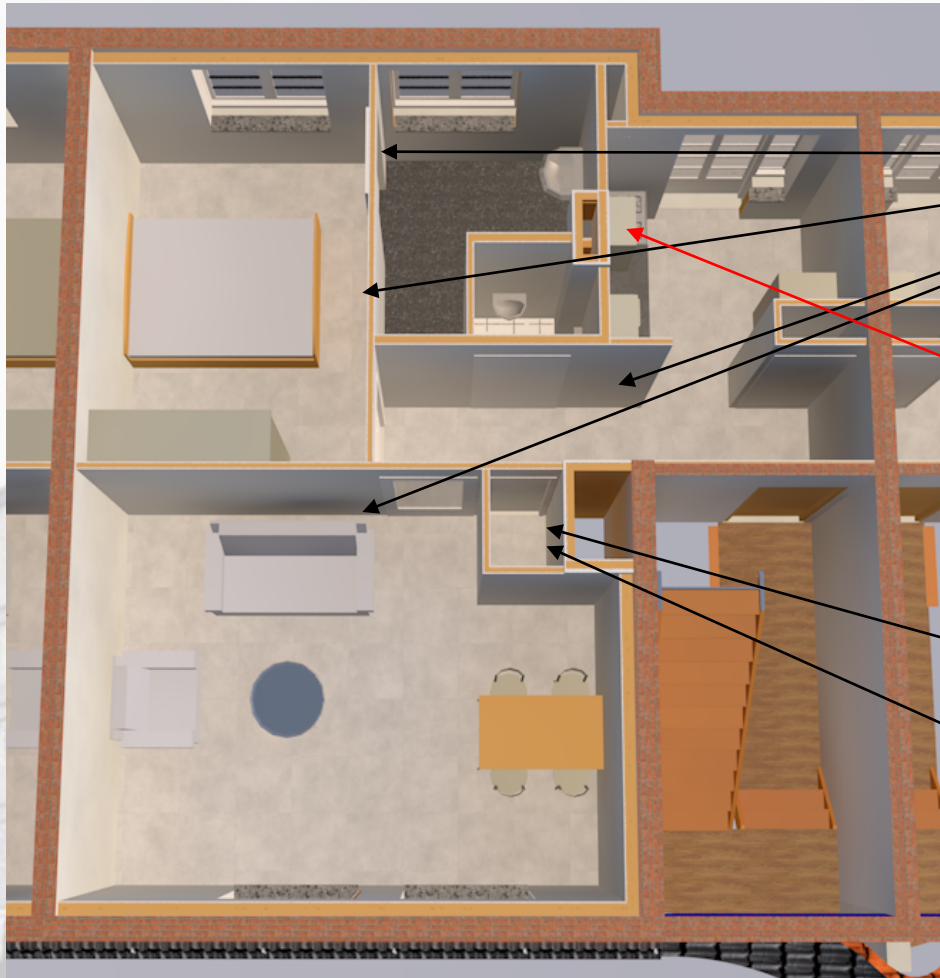
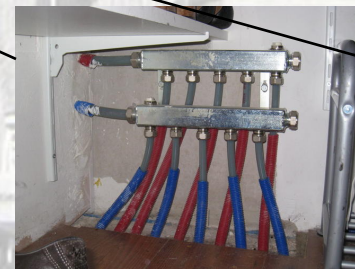
Thermostaat



Elektrisch koken

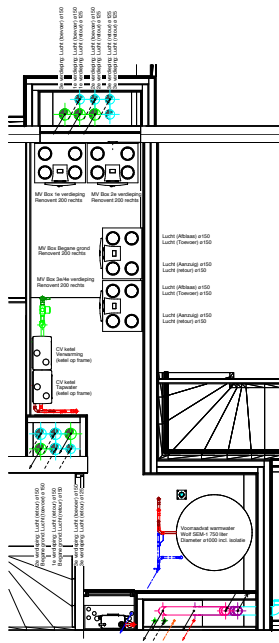


Vloerverwarming Warmtemeter

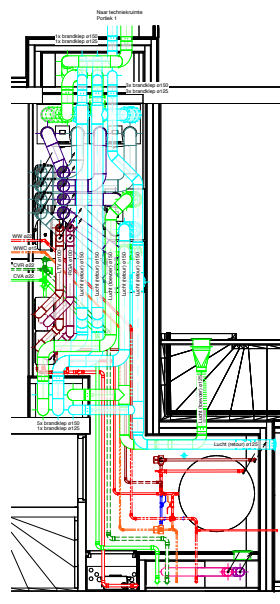


# Verduursamen Het Schip

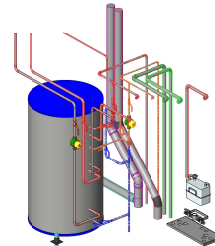
BIM model:



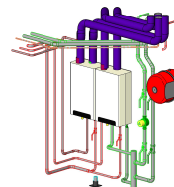
Plattegrond 1200+vl



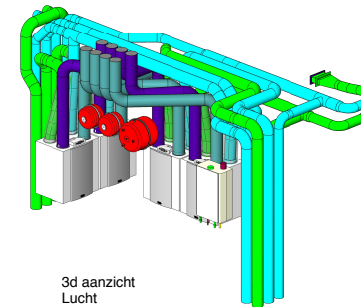
Plattegrond 2700+vl



3d aanzicht  
Boiler



3d aanzicht  
Ketel



3d aanzicht  
Lucht

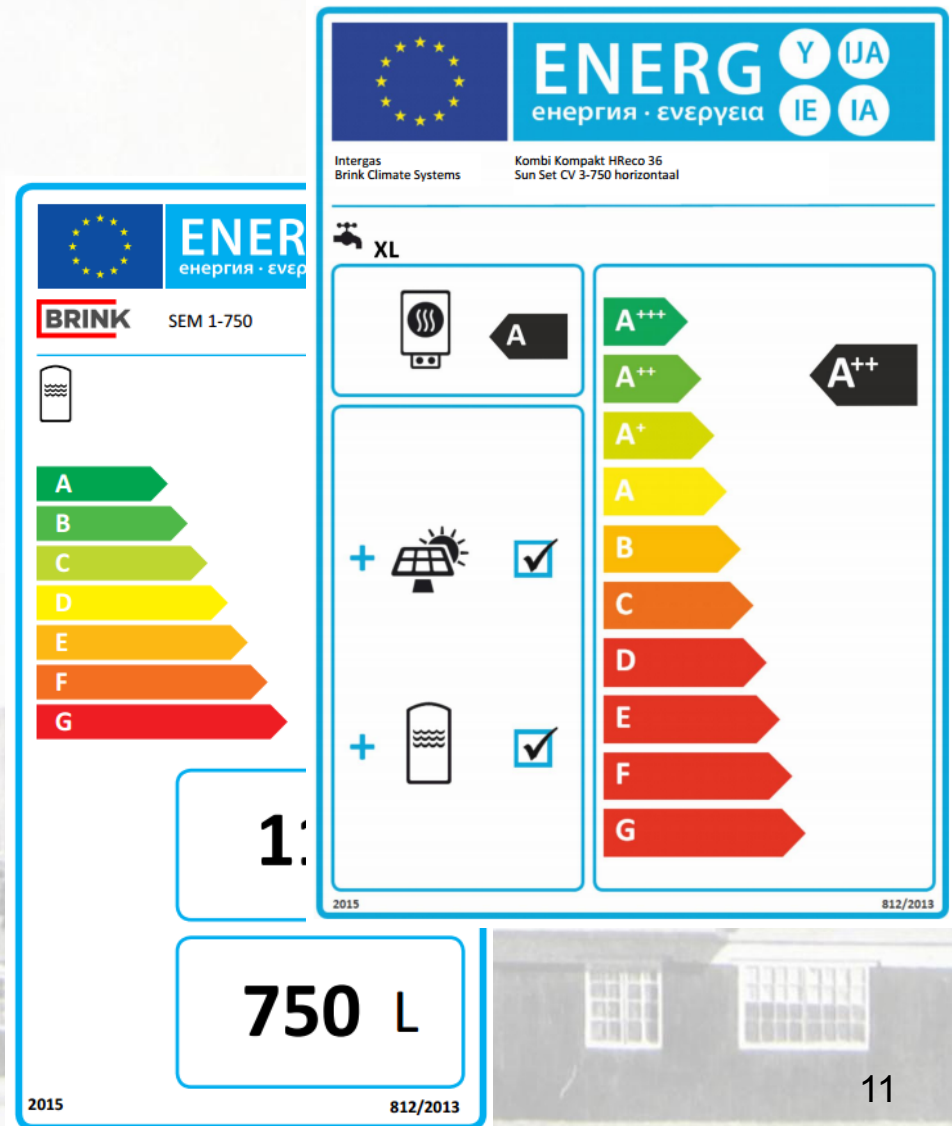
- Materialijst:
- 1 Kogelkraan
  - 2 Kogelkraan
  - 3 Kogelkraan
  - 4 Kogelkraan
  - 5 Kogelkraan
  - 6 Kogelkraan

# Verduursamen Het Schip

## Step subsidie:

- Klein collectief niet in Vabi
- Gelijkswaardigheidsverklaring
- Nieuwe innovatie?
- Energieberekening
- Isso gelijkwaardigheidsverklaring

## Eco design



# Verduursamen Het Schip

Zijn er nog vragen?

Hartelijk bedankt,

Kiki & Patrick

